



ADMINISTRACIÓN NACIONAL
DE EDUCACIÓN PÚBLICA

CODICEN
DIRECCIÓN SECTORIAL DE
INFRAESTRUCTURA
COMISION DESCENTRALIZADA DE COLONIA

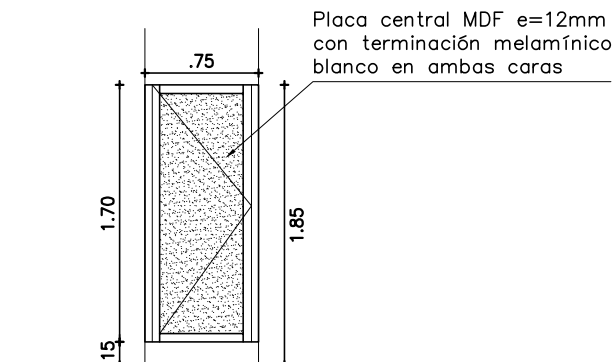
OBRA: REFORMA Y MANTENIMIENTO
ESCUELA TÉCNICA DE ROSARIO
LOCALIDAD: ROSARIO
DEPARTAMENTO: COLONIA

FECHA

07/2018

L69

ALZADO EXTERIOR



Puerta para gabinete de baño

Aluminio anodizado natural/MDF melamínico

Línea Probba o similar

Batiente

2 bisagras 3 alas Cód. AGX1517 por hoja

Cierre interior: tipo paleta de 1/2 vuelta
o aldabilla de bronce

Marco: 2 parantes verticales tipo Perfil 90.000
con burletes de goma

Hojas: Perfil tipo Probba Cód. 90.003 con placa
de MDF melamínico y contravidrios Cód. 92.487

PUERTAS BATIENTES PARA BOXES DE INODOROS

ESCALA 1/50

DETALLES LAMINA

TIPO	AL13	CANTIDAD	4	IZQ.	x	UBICACION	SECTOR F: BAÑOS
				DER.			

PREMARCO

SIN PREMARCO

TAPAJUNTAS :

P E R F I L E S	O J O S	HOR.INFERIOR	-	A C C E S O R I O S	CIERRE INTERIOR, TIPO PALETA DE MEDIA VUELTA	-
		HOR.SUPERIOR	-		-	-
		LATERALES	PERFIL 90.000 CON BURLETES DE GOMA		-	-
		DIVISOR HOR.	-		-	-
		DIVISOR VERT.	-		-	-
		PORTACONTR.	-		-	-
		CONTRAVIDRIO	-		-	-
		ELEM.ARMADO	-		-	-
		CONECTOR HOR.	-		-	-
		CONECTOR VERT.	-		-	-
		HOR.INFERIOR	-		-	-
		HOR.SUPERIOR	-		-	-
		LATERALES	PERFIL 90.003		-	-
		ENGANCHE	INTERIOR: - EXTERIOR: -		-	-
		COMPLEMENTO	-		-	-
		DIVISOR HOR.	-		-	-
		DIVISOR VERT.	-		-	-
		CONTRAVIDRIO	92.487		-	-
		ELEM.ARMADO	-		-	-
		OTROS	-		-	-

TERMINACION

ANODIZADO NATURAL 110 MICRAS MÍNIMO S/NORMA UNIT 1076/2001

VIDRIOS

ESPESOR:

TIPO:

COLOCACION:

OBSERVACIONES

NOTA

. TODAS LAS MEDIDAS SE VERIFICARAN EN OBRA.

. Los marcos se amuraran sin su correspondientes hojas, y deberán entregarse protegidos contra eventuales manchas producidas por motero de cal o cemento

. Todas las aberturas se dibujan vistas desde el exterior. Las medidas son en metros.